

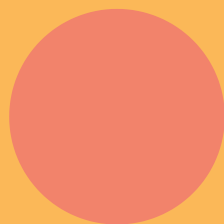
Red de profesores



RESERVA NATURAL CONCERTADA
Charca de Suárez



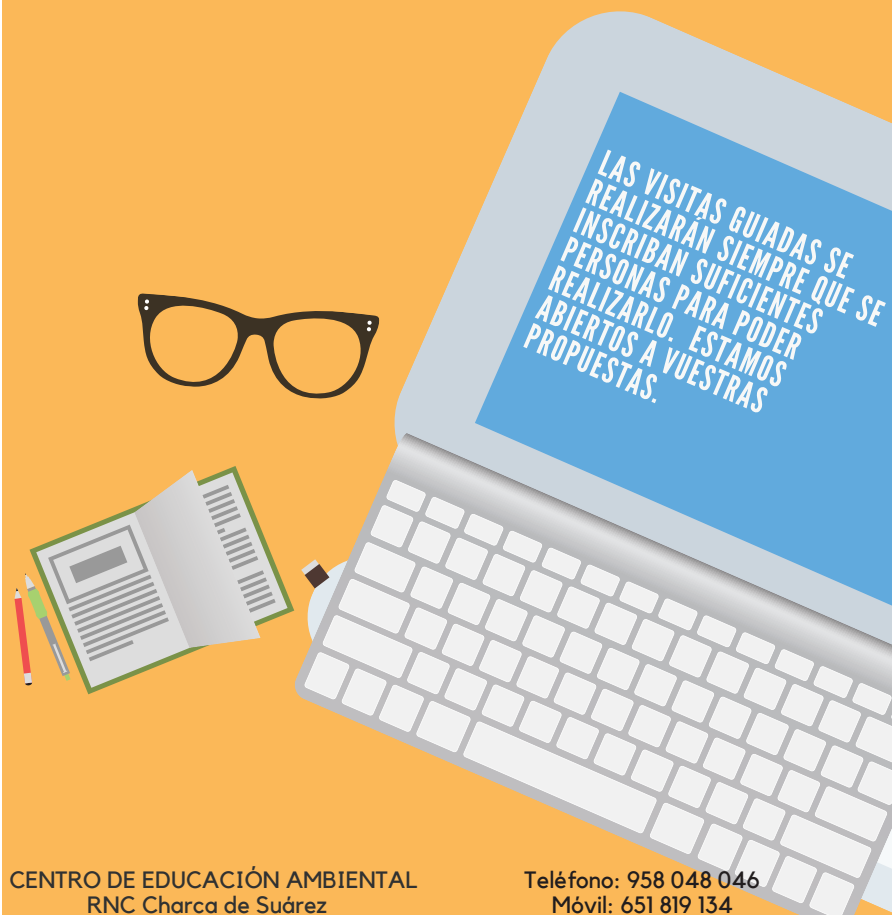
EL PRINCIPAL OBJETIVO DE LA RED DE PROFESORES Y MEDIO AMBIENTE ES OFRECER A LOS PROFESIONALES DE LA ENSEÑANZA, INFORMACIÓN, RECURSOS Y APOYO PARA LA REALIZACIÓN DE SU ACTIVIDAD DOCENTE, EN ESPECIAL EN TODO LO RELACIONADO CON EL MEDIO AMBIENTE Y LA SOSTENIBILIDAD.



LOS PROFESORES PUEDEN INSCRIBIRSE EN LA RED DURANTE TODO EL CURSO ACADÉMICO, ENVIANDO SUS DATOS VÍA CORREO ELECTRÓNICO. DATOS QUE FORMARÁN PARTE DE UN FICHERO. LOS PROFESORES INSCRITOS EN LA RED DURANTE EL CURSO ANTERIOR NO NECESITAN VOLVER A INSCRIBIRSE.



EL CONTACTO CON PROFESORES ES PERSONAL POR VÍA TELEFÓNICA, CORREO ELECTRÓNICO O VISITAS AL PROPIO CENTRO. CUANDO UN PROFESOR SE INSCRIBE RECIBE UN CORREO ELECTRÓNICO EN LA QUE SE INFORMA DEL FUNCIONAMIENTO DE LA RED Y DE LOS SERVICIOS OFERTADOS



LAS VISITAS GUIADAS SE REALIZARÁN SIEMPRE QUE SE INSCRIBAN SUFICIENTES PERSONAS PARA PODER REALIZARLO. ESTAMOS ABIERTOS A VUESTRAS PROPUESTAS.